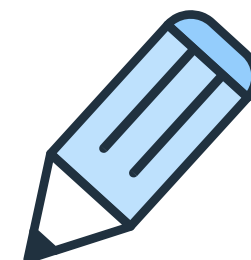
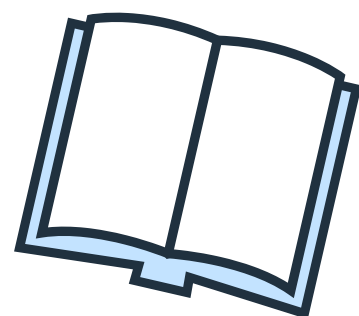




**2024년 변화하는 복지시책**



**알아야 받을 수 있는 지원!**



2024년 1차 집단ILP



**사람중심장애인자립생활센터**



# 목차



장애인 연금



장애인 일자리



문화누리카드



보조기기 급여 및 지원



건강권 보장 강화



퀴즈



그룹 토의 및 발표

# 일정표



시 간	내 용
14:00~14:05	- 소장님 인사말
14:05~14:40	- 강의 진행(정보 전달)
14:40~14:55	- 휴식 시간
14:55~15:40	- 교육관련 퀴즈 - 그룹토의 및 발표
15:40~16:00	- 만족도조사 작성 - 마무리

# 01 장애인의 연금

## 장애인의 연금 제도란?



장애로 인해 생활이 어려운 중증장애인의 생활안정과 복지 향상, 사회통합을 위한 제도  
장애수당과 달리 장애인연금법에 의해 보장되고, 물가가 오르는 만큼 높아지는 연금을 받을 수 있어요.

## 뭐가 바뀌었을까요?



- 기초급여: 월 최대 32.3만원 -> 33.4만원
- 부가급여: 월 최대 8만원 -> 9만원

## 신청 방법은?



- 사는 곳과 상관없이 전국 행정복지센터에서 신청
- 복지로 누리집 인터넷 신청

## 신청 대상자는?



만 18세(2006년생) 이상의 중증장애인  
단독(130만원), 부부(208만원) 기준 이하

## 기초급여와 부가급여란?



- 기초급여: 줄어드는 소득을 보전해주기 위한 급여
- 부가급여: 장애로 인해 추가로 드는 비용을 보전하기 위한 급여

# 01

## 장애인의 연금

### 장애인연금과 장애수당의 차이



구분		장애인연금		장애수당
		기초급여	부가급여	
목적		근로능력의 감소에 따른 소득 보전	장애로 인한 추가 비용 보전	장애로 인한 추가 비용 보전
지급대상	장애정도	장애인연금법상의 중증장애인	장애인연금법상의 중증장애인	장애인연금법상의 중증장애인에 해당되지 않는 자
	소득기준	선정기준액 이하	선정기준액 이하	기초수급자 및 차상위
지급금액		최대 334,810원	3만원 ~ 42만 4,810원	(재가) 6만원, (시설) 3만원

## 02

# 장애인의 일자리

## 장애인의 취업성공패키지

장애인에게 성공적인 취업과 직업 적응을 지원하기 위해 단계별 통합적인 서비스를 제공하는 취업지원프로그램

## 신청 방법은?

- 한국장애인고용공단 지역본부, 직업능력개발원에 신청
- 문의: 한국장애인고용공단(1588-1519)

## 한국장애인고용공단 지역본부

- 서울지역본부(서울특별시 중구 퇴계로 173, 11층)
- 서울남부지사(서울특별시 영등포구 버드나루로2길 8, 6층)

## 신청 대상자는?

취업을 희망하는 만 18세 이상 69세 이하 장애인

## 참여 제한

- 취업의지가 없거나 직업훈련에만 관심 있는 경우
- 고등학교, 대학교에 다니고 있는 경우
- \* 졸업예정자, 학점은행제, 사이버대, 야간대학 재학생 가능
- 취업성공패키지에 참여한 경우

## 02

# 장애인의 일자리

## 장애인의 취업성공패키지



장애인에게 성공적인 취업과 직업 적응을 지원하기 위해 단계별 통합적인 서비스를 제공하는 취업지원프로그램

## 지원 내용



- 1단계(1개월 이내) - 상담 및 취업활동 계획: 초기상담 및 직업평가, 개인별 취업활동 계획 세우기
- 2단계(12개월 이내) - 취업역량 강화: 취업코칭 프로그램 양성 및 특화훈련 참여(공단 직업능력개발원, 훈련센터 등)  
장애인의 취업지원프로그램 참여, 내일배움카드 훈련 연계, 취업 연결
- 3단계(6개월 이내) - 고용 안정 및 유지: 취업자(직장적응 및 장기근무 격려를 위한 사후관리 지원)  
미취업자(일자리 정보 제공)

## 02

# 장애인의 일자리

### 중증장애인 지원고용(훈련수당)

- 훈련기간동안 사업체에서 업무를 습득하고 적응을 돕기 위해 지도원을 배치하여 현장훈련을 거쳐 취업할 수 있도록 지원
- 훈련준비금 4만원 / 훈련수당 1일 8000원 / 숙박비 1박 1만원 지급 / 재해보험 가입 지원

### 신청 대상자는?

한국장애인고용공단에 구직등록을 한 만 15세 이상 중증장애인이거나 고용지원이 필요한 장애인 중 지원고용 현장 훈련을 받고 있는 장애인

### 한국장애인고용공단 지역본부

- 서울지역본부(서울특별시 중구 퇴계로 173, 11층)
- 서울남부지사(서울특별시 영등포구 버드나루로2길 8, 6층)

### 신청 방법은?

- 한국장애인고용공단 지역본부에 신청
- 문의: 한국장애인고용공단(1588-1519)



## 03

# 문화누리카드

### 올해 바뀐 점은?



- 지원 대상이 258만명으로 확대
- 지원 금액을 연간 11만원에서 13만원으로 인상

### 어디서 사용할까요?



- 놀이동산 / 체험파크
- 각종 공연 예매(연극, 콘서트 뮤지컬 등)
- 숙박시설(야놀자, 여기어때, 각종 호텔 등)
- 국민체육센터(배드민턴, 수영 등 취미활동)
- 전국 문화누리 가맹점(온라인, 오프라인)
- 운동화, 의류, 전자제품, 침구류, 안마기, 문화상품권, 백화점상품권은 구매X

### 신청 방법은?



- 주민센터 방문 신청: 카드신청서 작성 후 제출
- 인터넷 누리집 신청: 누리집 홈페이지 or 문화누리카드 앱 다운
- 신청 완료 후 2시간 뒤 농협에 방문해서 받을 수 있어요.
- 전화로 미리 확인 후 방문!

## 04

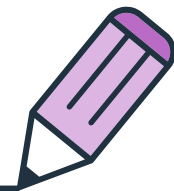
# 보조기기 급여 및 지원

### 장애인 보조기기 급여



- 적용 품목: 전동휠체어, 의료용스쿠터, 자세보조용구, 이동식전동리프트, 보청기, 욕창예방방석 및 매트리스, 수동휠체어
- 건강보험대상자: 적용 품목의 기준액, 고시액, 구입액 중 낮은 금액의 90% 지원
- 의료급여수급권자: 적용 품목의 기준액, 고시액, 실구입가액 중 낮은 금액을 기금에서 부담

### 신청 방법은?



- 건강보험 대상자: 국민건강보험공단에 신청
- 의료급여 수급권자: 시,군,구 또는 읍,면,동 주민센터에 신청

### 문의



- 국민건강보험공단(1577-1000)
- 보건복지상담센터(129)

## 04

# 보조기기 급여 및 지원

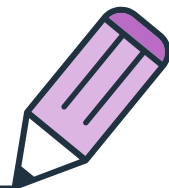
## 장애인 보조기기 지원



- 보행차, 미끄럼 및 회전을 위한 보조기기, 안전손잡이, 목욕욕 미끄럼 방지용품 등 42개의 보조기구를 지원 금액 내에서 무료로 지원

\* 정부에서 관리하는 중앙보조기기센터([www.knat.go.kr](http://www.knat.go.kr))에 접속하면 나에게 맞는 보조기기 찾기, 보조기기 온라인 상담 등의 서비스를 받을 수 있어요.

## 신청 방법은?



- 읍,면,동 주민센터에 신청 → 자격기준 검토(시,군,구청) → 서비스 지원 종합조사(국민연금공단) → 교부 결정

## 문의



- 장애인보조기기센터(1670-5529)
- 관할 지자체

# 05

## 건강권 보장 강화

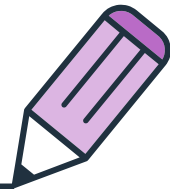
### 의료비 지원



- 등록장애인 중 의료급여 2종 수급권자 및 차상위 본인부담경감대상자(만성질환자 및 만 18세 미만 아동 등)
- 의료기관 진료비 중 본인부담금(급여항목만 해당) 전액 또는 일부 지원
- 1차 의료기관(의원, 보건소, 한의원 등 동네 병원): 외래(750원) / 입원(본인부담금 전액)
- 2,3차 의료기관(종합병원 등 큰 병원): 외래, 입원(본인부담금 전액)

\* 1,2,3차 의료기관 구분이 어려울 경우 진료 받을 병원에 문의

### 신청 방법은?



- 의료기관 진료 시 의료급여증, 장애인등록증 등을 제출하여 확인(자격 확인만으로 지원)

### 문의



- 주소지 읍,면,동 주민센터
- 보건복지상담센터(129)

## 05

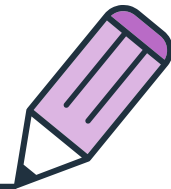
# 건강권 보장 강화

### 장애친화 건강검진



- 유니버설 검진장비, 탈의실, 접수대 등 편의시설, 검진보조인력(수어통역사) 배치 등 지원 서비스를 제공하여 장애인의 예방의료서비스 이용접근성을 보장합니다.

### 방법은?



- 건강검진 시 건강검진표와 장애인등록증을 지참하고 지정된 장애친화건강검진기관을 방문하여 검진

### 문의



- 보건복지상담센터(☎129)
- 서울의료원(☎02-2276-7000) : 서울 중랑구 신내로 156 서울의료원
- 국재활원(☎02-901-1400) : 서울 강북구 삼각산로 58 국립재활원

## 05

## 건강권 보장 강화

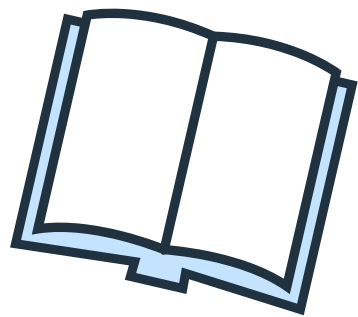
장애친화 건강검진



검진 장비	세 부 내 용
휠체어 체중계	- 휠체어를 타고 체중 측정이 가능한 체중계
장애특화 신장계	- 누운 자세에서도 측정이 가능한 신장 계측기
체성분 기계	- 누운 자세와 앉은 자세에서도 체성분 측정이 가능한 기기
특수휠체어	- 등받이 부착이 자유로운 휠체어(상반식 엑스레이 사용 시 필요)
진료대	- 진료실 출입문에서 진료대까지 휠체어를 탄 채 접근 가능 - 진료대 높이는 휠체어 높이까지, 등받이 각도는 이용자의 요청에 맞게 조절 가능 - 침상주변 이동을 돕는 손잡이 및 자세전환 보드 비치
이동식 전동리프트	- 휠체어에서 검진대로 이동하는 보조 장치
영상 확대 비디오	- 시각장애인 이용자를 위한 확대 모니터
대화용 장치	- 뇌병변장애, 발달장애 이용자를 위한 대화편의 장비
점자프린터	- 시각장애인이 건강검진 결과내용을 읽을 수 있도록 문자와 그래프를 점자화시켜 프린트 가능
성인기저귀 교환대	- 휠체어 장애인 건강검진 준비를 위한 탈의실 또는 화장실 내 배치



# 휴식 시간

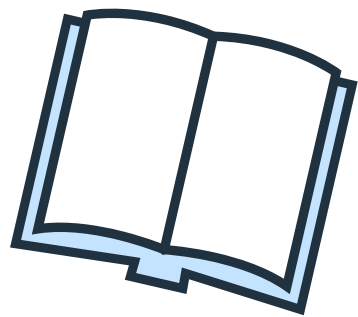
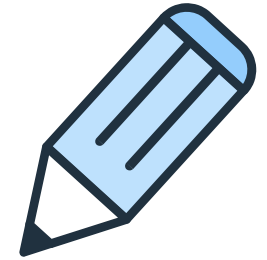


사람중심장애인지립생활센터





# 퀴즈 타임~



사람중심장애인자립생활센터







**문제 1.** ∴ 문화누리카드는 어떤 은행에서 받을 수 있을까요?



**문제 2.** ∴ 장애친화건강검진을 받을때는 건강검진표와 무엇을 챙겨야할까요?



**문제 3.** ∴ 보조기기 급여에 보청기는 적용이 되는 물품일까요?



**문제 4.** ∴ 1,2,3차 의료기관 구분이 어려울 때는 어디에 전화해서 물어볼까요?



**문제 5.** ∴ 나에게 맞는 보조기기 찾기, 보조기기 온라인 상담 서비스를 받을 수 있는 곳은 어디일까요?



**문제 6.** ∴ 문화누리카드는 11만원에서 얼마로 올랐을까요?



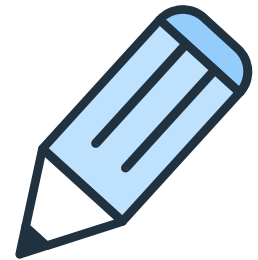
**문제 7.** ∴ 성공적인 취업과 직업 적응을 지원하기 위해 서비스를 제공하는 취업지원프로그램의 이름은 무엇일까요?



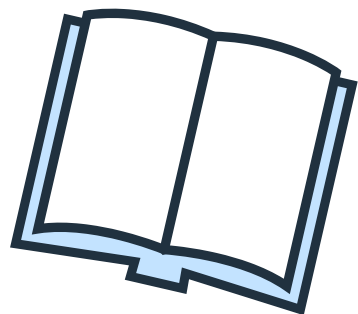
**문제 8.** ∴ 장애인연금은 몇 살부터 신청이 가능할까요?



# 그룹별 토의시간



- 센터에게 바라는 점은?
- 나에게 필요한 정보는?

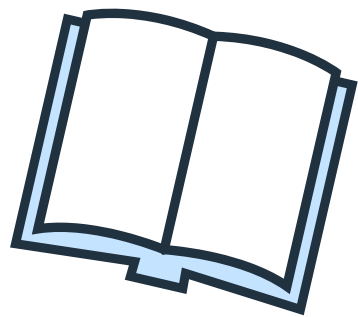


사람중심장애인자립생활센터





# 발표 시간

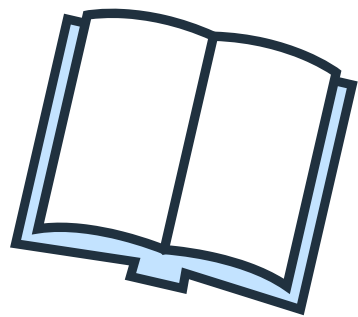


사람중심장애인지립생활센터





# 감사합니다.



사람중심장애인지립생활센터

